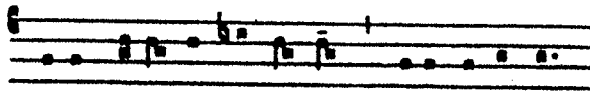


59

I. Ubi caritas

pour 4 voix mixtes
(Deux chœurs d'altos alternés)

M. DURUFLE



Ubi caritas et amor, Deus ibi est.

Andante sostenuto (♩=66)

SOPRANOS

(Div.) 1er Chœur d'Altos

ALTOS

U - bi cá - ri - tas et á - mor, — Dé - us i - bi

TÉNORS

U - bi cá - ri - tas et á - mor, — Dé - us i - bi

(Div.) 1res Basses

(Unis)

BASSES

U - bi cá - ri - tas et á - mor, — Dé - us i - bi

+S II

2^e Chœur d'Altos

est. U - bi cá - ri - tas et á - mor, — Dé - us i - bi

est. U - bi cá - ri - tas et á - mor, — Dé - us i - bi

1res Basses

(Unis)

est. U - bi cá - ri - tas et á - mor, — Dé - us i - bi

Tous droits d'exécution réservés
Copyright by DURAND & C^{ie} 1960

DURAND S.A. Éditions Musicales

D. & F. 18901

Dépôt légal N9782

215, RUE DU FAUBOURG ST-HONORE

75008 PARIS

OUVRAGE PROTEGE — Photocopie (même partielle) INTERDITE
LOI du 11 Mars 1957

Constituerait contrefaçon (CODE PENAL Art. 426)

1^{er} Chœur

2^e Chœur

est. Congre - gá - vit — nos in ú - num Christi á - mor. Congre -

est. Congre - gá - vit nos in ú - num Christi á - mor. Congre -

est. Congre - gá - vit nos in ú - num Christi á - mor. Congre -

Poco ced.

- gá - vit — nos in ú - num Chris.ti á - mor.

- gá - vit nos in ú - num Chris.ti á - mor.

- gá - vit nos in u - num Chris.ti á - mor.

Tempo

mf Ex - sul - té - mus — et in íp - so — ju - cun - dé -

mf (Unis) Ex - sul - té - mus et in íp - so — ju - cun - dé -

mf (Unis) Ex - sul - té - mus et in íp - so — ju - cun - dé -

mf (Unis) Ex - sul - té - mus et in íp - so — ju - cun - dé -

Ex - sul - té - mus et in íp - so — ju - cun - dé -



V P

- mur. Ti - me - á - mus et a - mé - mus Dé - um
(Altos un peu en dehors jusqu'à "Ubi caritas")

- mur. Ti - me - á - mus et a - mé - mus Dé - um

- mur. Ti - me - á - mus et a - mé - mus Dé - um

- mur. Ti - me - á - mus et a - mé - mus Dé - um

vi - vum. Et ex cór - de di - li - gá - mus nos sin -

vi - vum. Et ex cór - de di - li - gá - mus nos sin -

vi - vum. Et ex cór - de di - li - gá - mus nos sin -
(Unis)

vi - vum. Et ex cór - de di - li - gá - mus nos sin -

V P

- cé - ro. Et ex cór - de di - li - gá - mus nos sin -

- cé - ro. Et ex cór - de di - li - gá - mus nos sin -

- cé - ro. Et ex cór - de di - li - gá - mus nos sin -
(Unis)

- cé - ro. Et ex cór - de di - li - gá - mus nos sin -

Poco ced.

Tempo

cé - ro, sin - cé - ro. *1er Chœur*
 cé - ro. *p* U - bi ca - ri - tas et á -
 cé - ro, sin - cé - ro. *p* U - bi ca - ri - tas et á -
p *1res Basses*
 cé - ro, sin - cé - ro. U - bi ca - ri - tas et á -

Senza rigore

D.C.! (♩ = ♩)

mor, — Dé.us i - bi est. (Unis) A -
 mor, — Dé.us i - bi est. A -
 mor, — Dé.us i - bi est. (Unis) A -

Rall. poco a poco

(9) (♩ = ♩) *pp*
 men. *pp*
 men. *pp*
 men.